

## جامعة عبد المالك السعدي ووكالة الفضاء الأمريكية 'ناسا' تكشفان عن أول دراسة حول تآكل التربة لكل أحواض شمال إفريقيا

في تعاون ضخم، كشفت جامعة عبد المالك السعدي ووكالة الفضاء الأمريكية 'ناسا' بشكل مشترك عن أداة رائدة تم ابتكارها لإحداث ثورة في التخطيط البيئي والزراعي في جميع أنحاء شمال إفريقيا.

من خلال هذا الكشف المشترك، تؤكد جامعة عبد المالك السعدي ووكالة ناسا التزامهما بدفع البحث العلمي والابتكار لمواجهة التحديات العالمية الملحة المرتبطة بالتصدي لآثار التغيرات المناخية على الصعيد الإقليمي في شمال إفريقيا والتي تؤدي إلى تفاقم الظواهر الهيدرولوجية المتطرفة كالفيضانات والجفاف وأنماط تدهور الأراضي والتي ترتبط بدورها بشكل متزايد بالخسائر البشرية وعدم الاستقرار الاجتماعي والاقتصادي وحركات الهجرات.

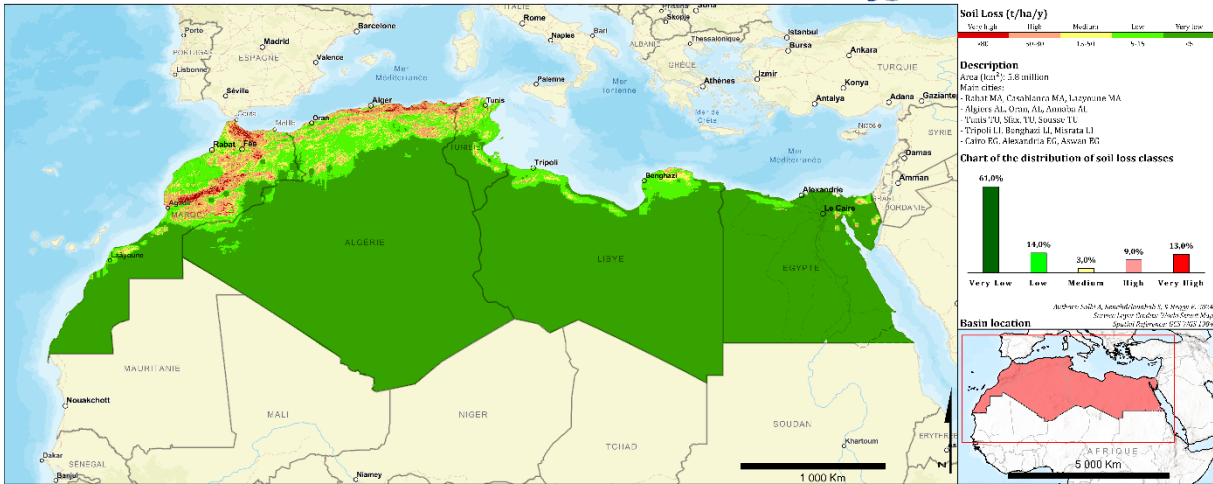
هذه المبادرة الأولى من نوعها قادها الدكتور عادل الصالحي (جامعة عبد المالك السعدي) والدكتور عصام حجي (وكالة الفضاء الأمريكية 'ناسا')، وهي تشكل قفزة كبيرة إلى الأمام في فهم حركات تآكل التربة على نطاق قاري.

وتقدم قاعدة للبيانات مجانية تحتوي على خرائط ومعطيات رقمية نموذجية قابلة للتحميل والاستعمال المباشر من طرف الباحثين ومدبري المجال على حد سواء، لفهم دقيق لخطر تآكل التربة بكل بلدان شمال إفريقيا (المغرب والجزائر وتونس وليبيا ومصر) الممتدة على مساحة 5.8 مليون كيلومتر مربع، بما فيها الأحواض النهرية الكبرى الـ 22 المشكلة لهذا المجال الحيوي الشاسع.

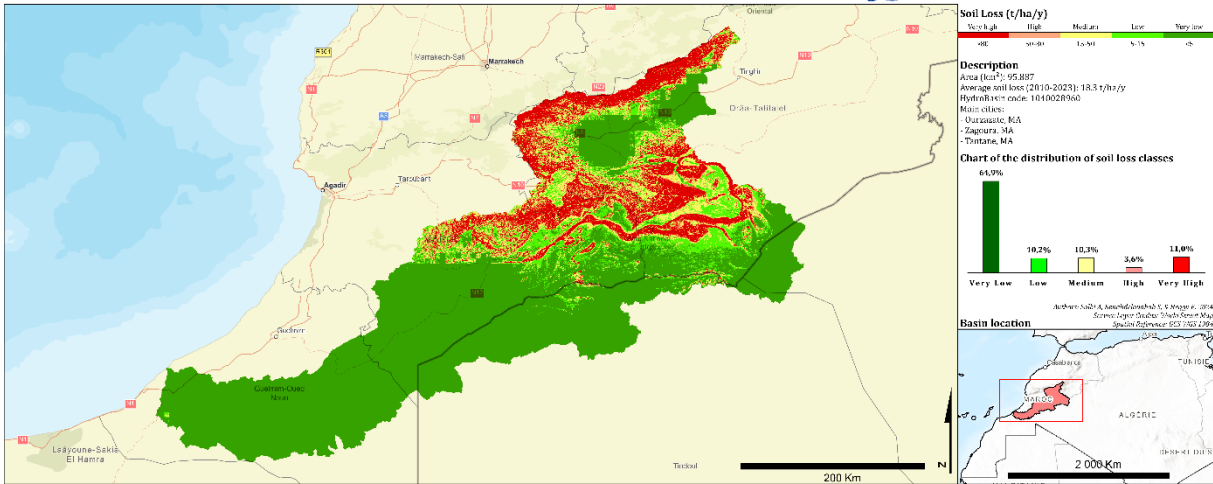
ومن خلال تطبيقاته المحتملة التي تشمل الحفاظ على البيئة والتخطيط الزراعي والتنمية الحضرية، يمهد هذا التعاون الطريق لدعم عملية صنع القرار المستنير والإدارة المستدامة للموارد في شمال إفريقيا وخارجها.

نماذج للخرائط:

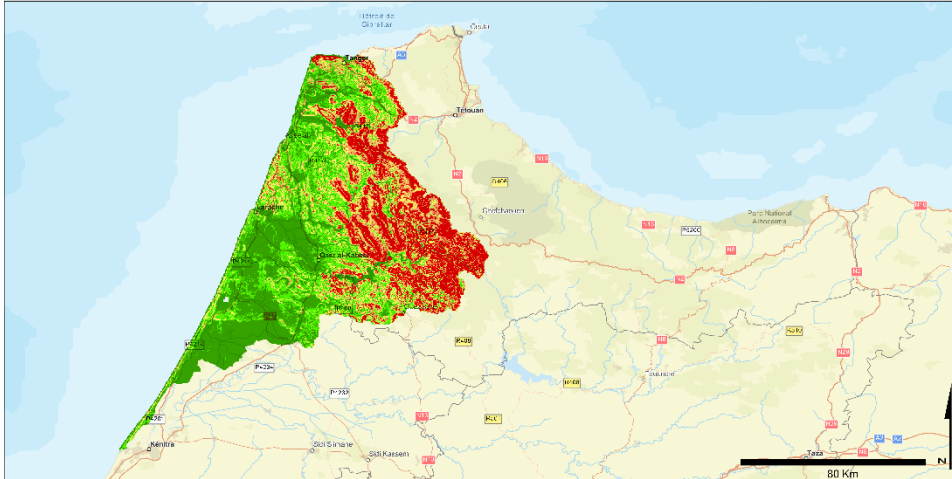
Soil Erosion Information for North Africa



Soil Erosion Information for the Basin of Draa



### Soil Erosion Information for the Basin of Loukkos



**Soil Loss (t/ha/y)**

Very high High Medium Low Very low

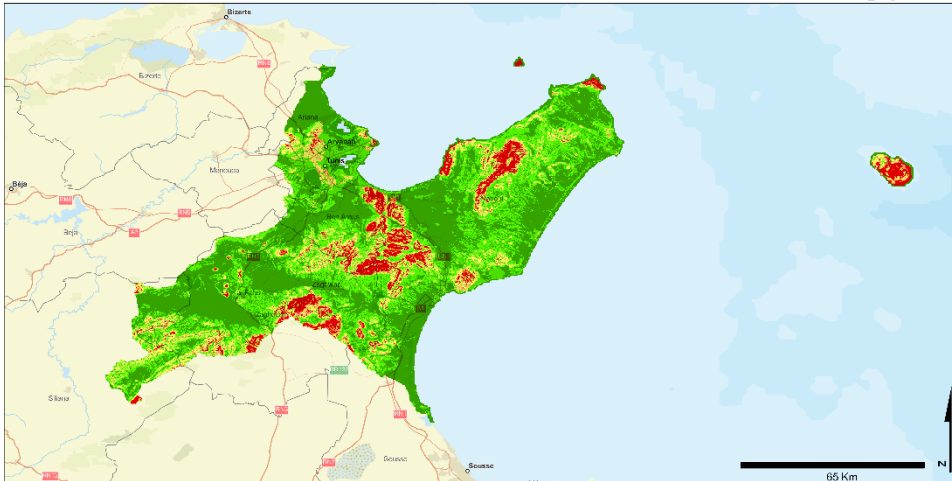
**Description**  
 Area (km<sup>2</sup>): 7,415  
 Average soil loss (2010-2023): 34.2 t/ha/y  
 Hydrofacies code: 1010029710  
 Main cities:  
 - Tangier, MA  
 - Larache, MA  
 - Kasr B. Kahir, MA

**Chart of the distribution of soil loss classes**

Soil Loss Class	Percentage
Very Low	35.7%
Low	26.7%
Medium	15.8%
High	8.2%
Very High	13.4%

**Basin location**

### Soil Erosion Information for the Basin of Tunis



**Soil Loss (t/ha/y)**

Very high High Medium Low Very low

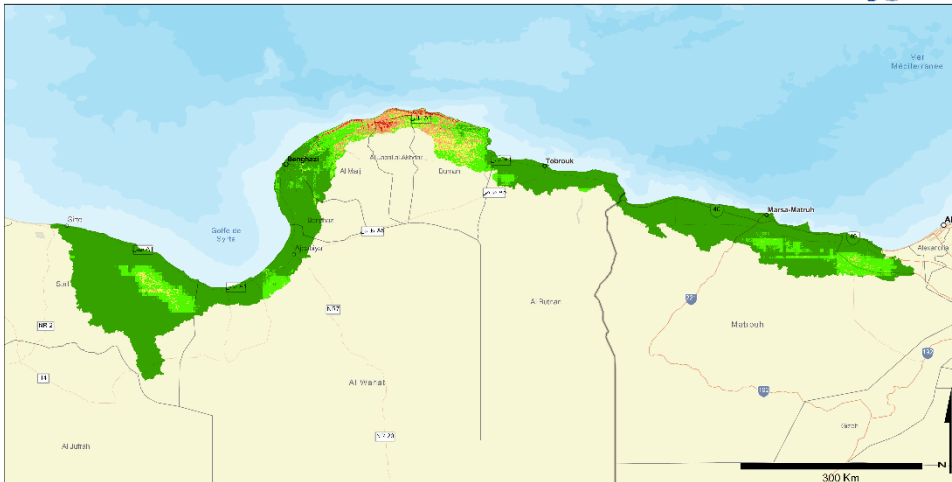
**Description**  
 Area (km<sup>2</sup>): 7,103  
 Average soil loss (2010-2023): 18.5 t/ha/y  
 Hydrofacies code: 1050031300  
 Main cities:  
 - Tunis, TU  
 - Hammamet, TU  
 - Kelibia, TU

**Chart of the distribution of soil loss classes**

Soil Loss Class	Percentage
Very Low	50.9%
Low	31.8%
Medium	10.5%
High	2.2%
Very High	4.5%

**Basin location**

### Soil Erosion Information for the Basin of Benghazi



**Soil Loss (t/ha/y)**

Very high High Medium Low Very low

**Description**  
 Area (km<sup>2</sup>): 80853  
 Average soil loss (2010-2023): 4.8 t/ha/y  
 Hydrofacies code: 1050032680  
 Main cities:  
 - Benghazi, LI  
 - Derna, LI  
 - Marsa Matruh, EG

**Chart of the distribution of soil loss classes**

Soil Loss Class	Percentage
Very Low	83.9%
Low	15.3%
Medium	10.6%
High	7.9%
Very High	11.5%

**Basin location**

صورة الدكتور عادل الصالحي (جامعة عبد المالك السعدي)



صورة الدكتور عصام حجي (وكالة الفضاء الأمريكية 'ناسا')

